

Содержание:

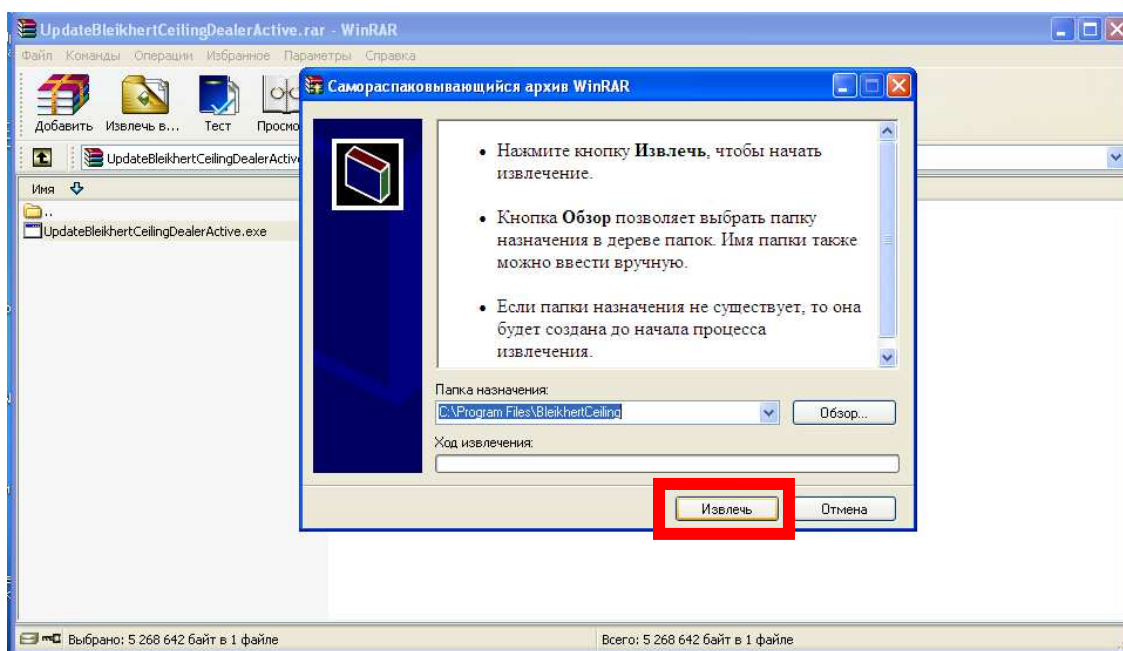
Новая установка программы BleikherCeiling
Обновление ранее установленной программы BleikherCeiling
База данных заказов клиентов
Изменение контактных данных и логотипа
Обновление справочника пленок и фактур

Новая установка программы BleikherCeiling

1. Если на компьютере не установлена программа BleikherCeiling, откройте скаченный установочный пакет программы BleikherCeilingDealer.exe и запустите его, далее следуйте инструкциям по установке. После установки можно сразу начинать работать с программой, активация не требуется.
2. Если на компьютере установлена программа BleikherCeiling версии ниже 1.45 сначала необходимо удалить её с компьютера, для этого в "Панели управления" в меню "Программы и компоненты" найдите программу BleikherCeiling и удалите ее. После удаления обязательно перезагрузите компьютер и сделайте Новую установку программы как описано в пункте 1.

Обновление ранее установленной программы BleikherCeiling

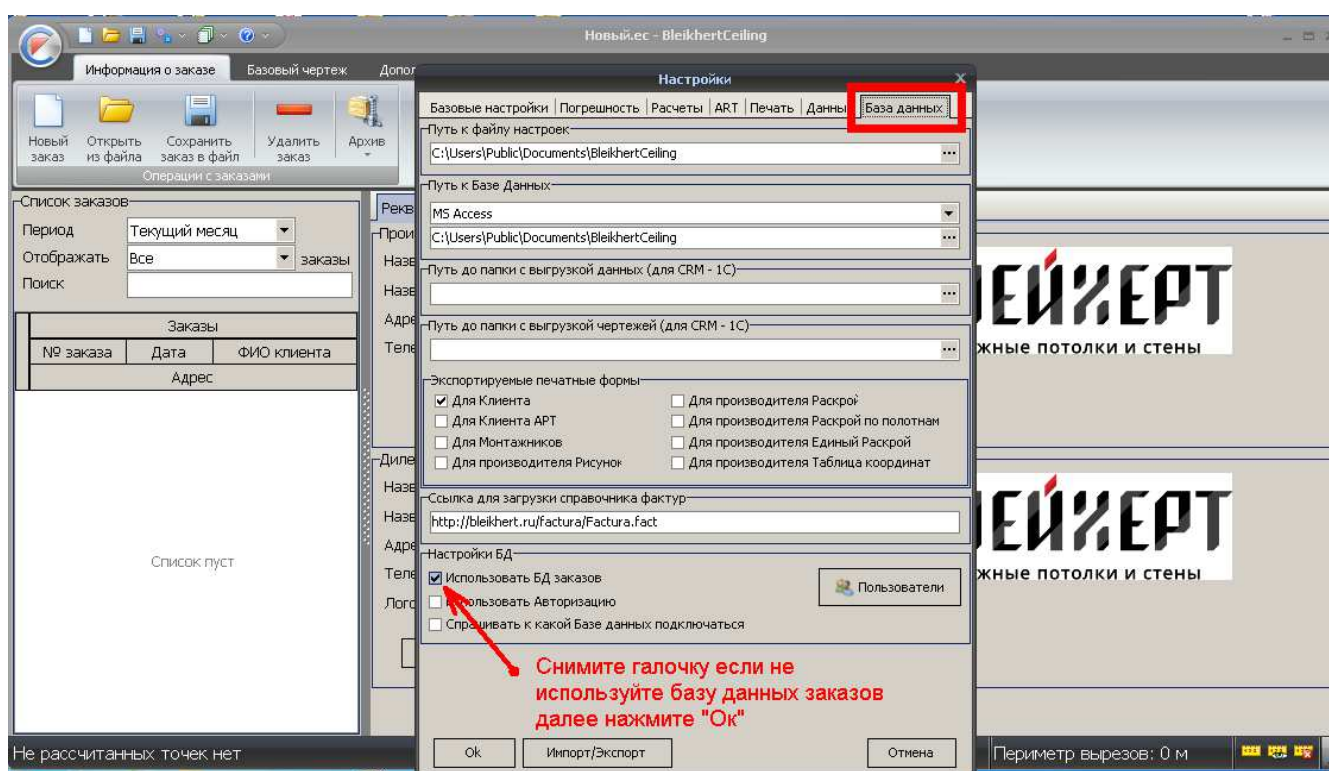
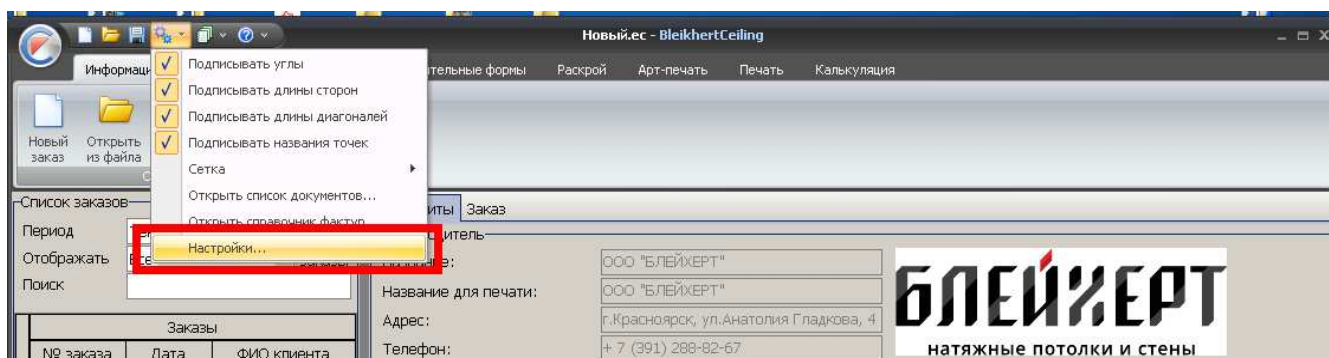
1. Если на компьютере установлена программа BleikherCeiling версии 1.45 или выше, откройте пакет обновления UpdateBleikherCeilingDealer.exe, запустите его, далее нажмите кнопку «Извлечь», новый файл программы BleikherCeiling заменит предыдущую версию программы на новую.



База данных заказов клиентов

1. Программа позволяет вести базу данных клиентов. Если необходимо вести учет заказов в данной программе оставьте все без изменений, если учет ведется другим способом отключите эту функцию, что бы она не мешала при создании новых чертежей.
2. Откройте "Настройки", перейдите на вкладку "База данных", снимите галочку "Использовать БД заказов", (см. рисунки ниже) нажмите "Ок", закройте программу, при следующем открытии программа будет работать без базы данных.

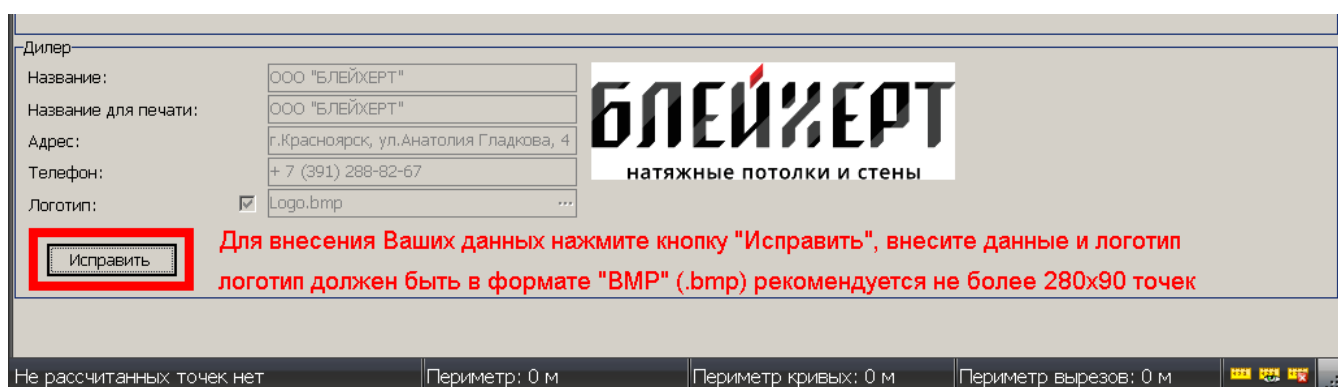
3. Если возникнет необходимость вести учет заказов в программе, поставьте обратно галочку "Использовать БД заказов".



Изменение контактных данных и логотипа

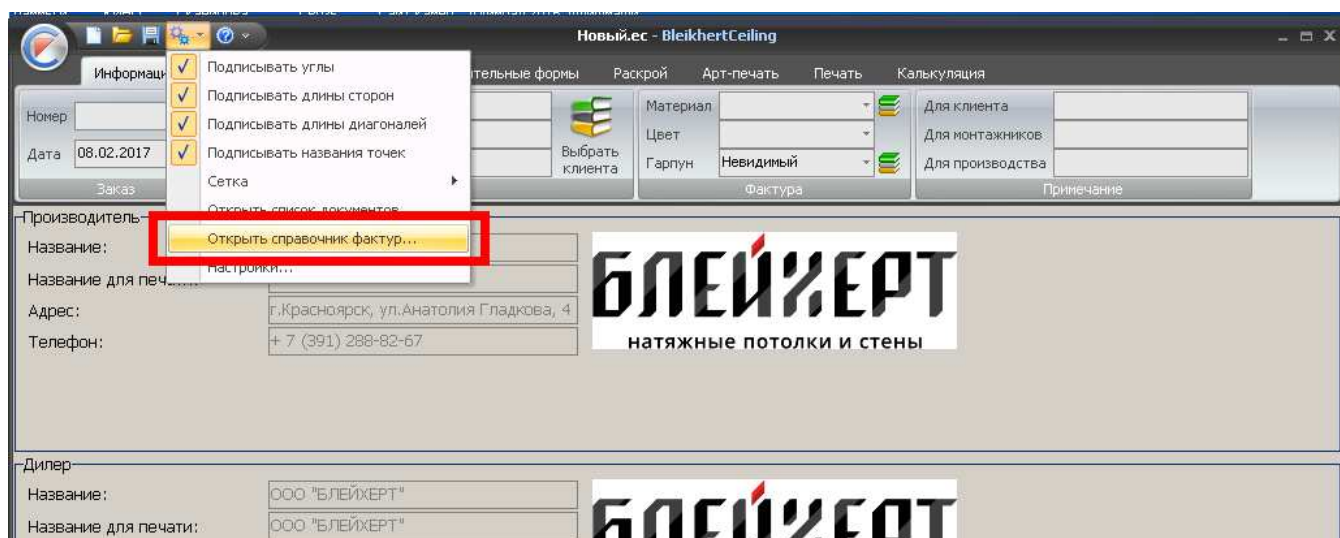
1. На основной вкладке программы "Информация о заказе", нажмите кнопку "Исправить", откроется возможность редактирования полей, внесите необходимые данные и логотип. После внесения нажмите кнопку "Запомнить".

Логотип должен быть подготовлен в формате "BMP" (.bmp) размером не более 280x90 точек.



Обновление справочника пленок и фактур

1. На компьютере должно быть подключение к Интернету!
2. Откройте через настройки «справочник фактур»



3. Нажмите кнопку «Импорт через сайт производителя». С нашего сайта загрузится справочник с последними обновлениями всех пленок и фактур. После обновления нажмите кнопку "Ок".

